

Введение

Вакуумные матрасы Klarity® являются медицинским приспособлением для позиционирования и иммобилизации пациентов при проведении процедур радиолучевой терапии, а также для применения в других медицинских областях.

Контактная информация для получения дополнительной информации:

Представительство в России: ООО «Мед-Спектрум», 143300, МО, г. Наро-Фоминск, г. Наро-Фоминск, ул. Маршала Жукова, 13, помещение 5

Тел: +7(495) 796-24-23, E-mail: info@med-spectrum.ru.

1. Назначение изделия

Вакуумные матрасы Klarity предназначены для иммобилизации и точного позиционирования частей тела пациента во время проведения терапевтических процедур лучевой терапии. Служит для предотвращения движения пациента.

Изделие обеспечивает высокую точность попадания пучка излучения, воспроизводимость позиции пациента в серии повторных процедур. После применения изделие может быть перестроено и использовано повторно для другого пациента.

2. Описание изделия

Каждый вакуумный матрас состоит из наполнителя (полистироловые шарики), оболочки синего либо светло-голубого цвета (нейлон, покрытый с внутренней стороны полиуретаном), соединительного воздушного разъема-клапана для накачки/откачки воздуха, а также пластикового кольца для подвешивания и хранения.

Нескользящая поверхность матраса обеспечивает надежную фиксацию, при этом сохраняя комфорт для пациента.

3. Состав и комплектация изделия

Каждый вакуумный матрас может комплектоваться специальным электрическим насосом для откачки и закачки воздуха Klarity AirSwitch, а также специальными индексными планками для фиксации матраса на столе гамма-терапевтических аппаратов различных моделей.

Вакуумные матрасы Klarity доступны в широком диапазоне размеров и в любых конфигурациях.

4. Основные элементы и особенности конструкции

4.1. Вакуумный матрас Klarity Любой модели состоит из:



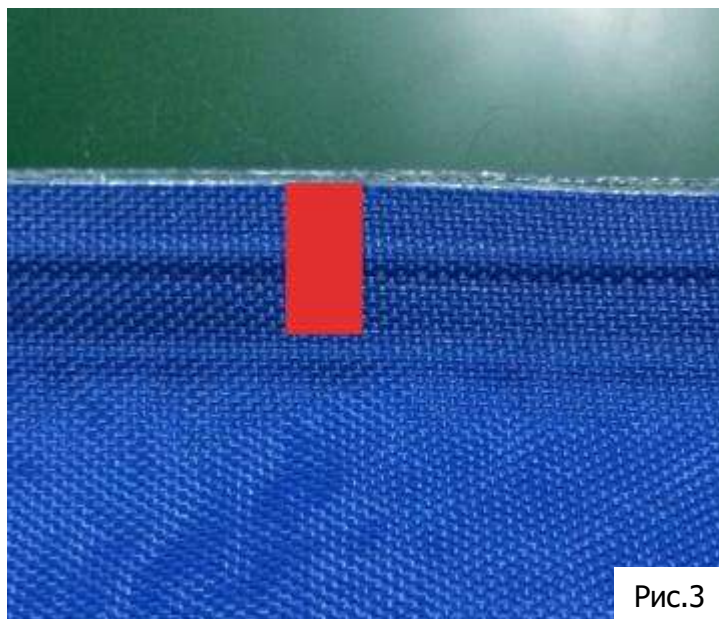
Рис.1

- 1) Бирка с Указанием модели, партии, даты производства матраса (А на Рис. 1)
- 2) Клапан для накачки/откачки воздуха (Б на рис. 1) (удобные изогнутые МР-безопасные клапаны, выполненные без использования магнитного материала)
- 3) Люверс (колечко) для хранения в подвешенном состоянии.



Рис.2

4.2 Края вакуумных матрасов Klarity имеют обработанный мягкий край шириной 8мм, что обеспечивающий безопасность и комфорт использования как для персонала, так и для пациента (Рис.3)



4.3 Индексные планки, крепящиеся к столу радиотерапевтического аппарата, обеспечивают повторяемость и предотвращают смещение вакуумного матраса во время проведения радиотерапевтической процедуры (Рис.4).



4.4 Модели матрасов Klarity, предназначенные для фиксации всего тела, таза, а также головы и шеи имеют на нижней стороны пазы для крепящих штырей индексных планок(Рис.5).



4.5 Электрический насос Klarity AirSwitch



Благодаря ручному переключателю управления вакуумным насосом AirSwitch эта операция, выполняемая одной рукой, обеспечивает быстрое переключение воздушного потока одним щелчком переключателя. Поставляется с прочным двухканальным шлангом.